

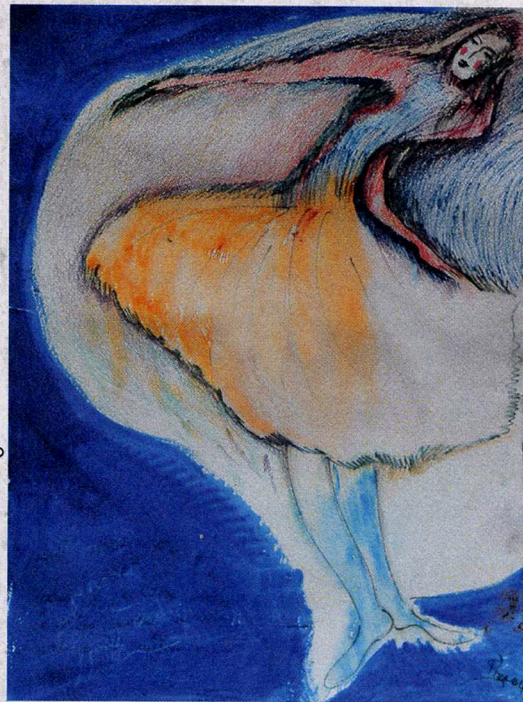
ASSOCIAZIONE
CULTURALE

Musicale Parthenia

COMEMUSICA

RASSEGNA DI SONORITÀ CONTEMPORANEE

"Mousikos" disegno di Assunta Pizzo ARTATAMENTE



presentazione del volume

"Curva minore contemporary sounds: 10 anni di nuova musica
in Sicilia 1997/2007" a cura di **Gaetano Pennino**
interviene **Pietro Misuraca**

concerto

ONDA MEDITERRANEA **UN MARE DI SUONI**

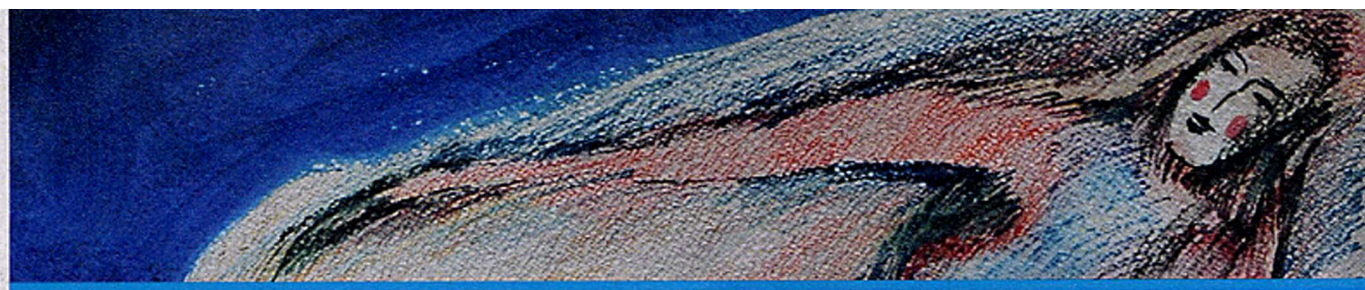
giovedì **8 aprile** 2010 ore 17,00

Galleria Provinciale d'Arte Moderna e Contemporanea, Messina
ingresso libero

ONDA MEDITERRANEA

- *Onda Mediterranea* è una composizione che esprime la coesistenza delle identità, delle culture, dei suoni. Realizza l'immagine di un grande arcipelago le cui isole offrono ampi e fertili litorali lambiti dal mare, da molte correnti. In
- sembianza di un immaginario Maestro concertatore, il Mediterraneo si dispone come un luogo in cui si estrinsecano differenti culture e nel quale la diversità è intesa come risorsa. I brani presentati traggono origine dal tratto comune delle musiche di tradizione, non solo orale, di varie regioni geografiche presenti nel Mediterraneo o inscrivibili nel suo bacino culturale. Si propongono, con naturalezza e continuità linguistica, musiche della tradizione turca, greca, balkanica e klezmer, con la centralità di tracce e forme derivanti dal repertorio siciliano, centro e fuoco dell'iperbole mediterranea. Confluiscono, inoltre, tendenze di formalizzazione derivante dalla cosiddetta *musica audiotattile* caratterizzata dall'oggettivazione singularizzante prodotta dal mezzo di registrazione/riproduzione fonografica della transitorietà eventuale da cui scaturiscono molteplici esperienze di formatività cognitiva fisico-corporea nel processo generativo e percettivo dell'esperienza musicale, nella stessa intrinseca modalità di codifica della forma sonora tecnologicamente supportata e informata dagli stili e dalla prassi della musica di *improvvisazione radicale*.

Curva minore contemporary sounds : 10 anni di nuova musica in Sicilia 1997/2007, a cura di G. Pennino, Palermo 2009, p.197



Matilde Politi voce, chitarra, fisarmonica, tammorra
Giuseppe Viola flauto, ottavino, sassofoni
Francesco Calandrino tape manipulation, sax alto, clarinetto alto
Rosario Punzo tamburi a cornice, percussioni
Sandro Libro violino
Giuseppe Guarrella violoncello
Lelio Giannetto contrabbasso

Ora klez	tradizionale
Dunni iemu	M.Politi, tradizionale
Si moru	tradizionale, M.Politi
Danza	M.Politi, S.Zorzanello
Mia ine	L.Chapsiadis, C.Nikoulopoulos
Skatti keu	tradizionale, S.Zorzanello
Kiegomai	N.Gatsos, S.Xarchacos
Turkish playstation	M.Politi, tradizionale
Curva Francesco	Francesco Calandrino
Ainavò tradizionale,	M.Politi
Semu Ancili	M. Politi
Marche ou Creve	J.Prévert, tradizionale

PROGRAMMA



Regione Siciliana
Assessorato Beni Culturali,
Ambientali e P.I.

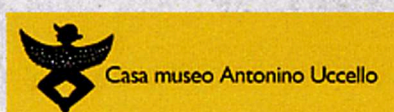


Provincia Regionale
di Messina



Comune
di Messina

in collaborazione con



Mi capita spesso di sentire musica
nel cuore stesso del rumore.

G.Gershwin



vtrimboli - studio grafico • stampa

www.musicaleparthenia.com